

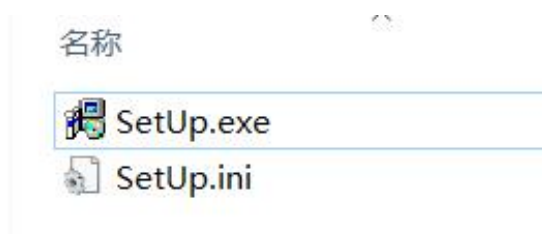
# 软件安装说明

软件安装之前，如电脑内有旧版本单机软件（包括试用版本），则需先备份数据库。否则会丢失原有数据。

此警告内容仅限单机版，网络版与平台版数据存储于服务器，无需理会。

## 1、 iKey 加密狗安装

IKey 会自动从服务平台获取最新软件的安装版本，但需要电脑连上 Internet。将加密狗插入 USB 端口，随后打开系统中显示的 U 盘盘符。



双击 SetUp.exe 执行下载任务。



系统会在右下角显示任务进度，请耐心等待下载完成。如果中途出现下载失败，则重新点击 SetUp.exe 即可，系统会进行断点续传。

后续安装过程与安装包安装过程相同。



## 2、 软件安装包安装

双击从开发商处获取的软件安装包。或打开 [www.playbear.cn](http://www.playbear.cn) 网站，在顶部选择“下载”菜单。在软件列表中获取您所需要的软件。

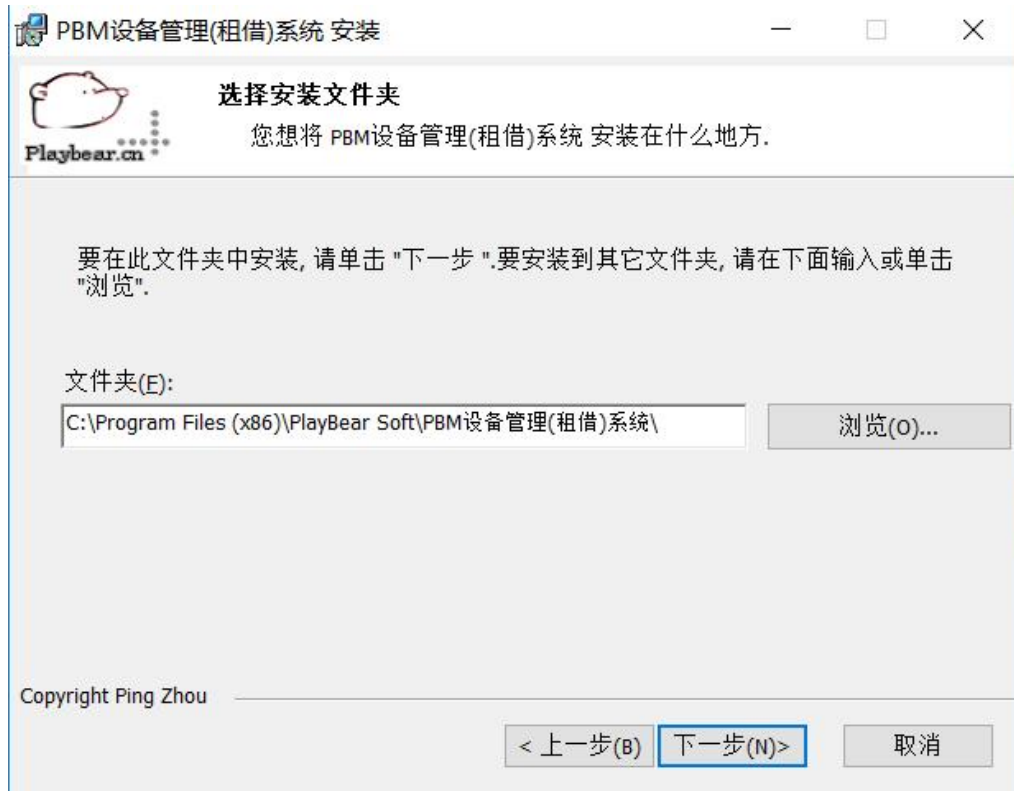


双击安装文件

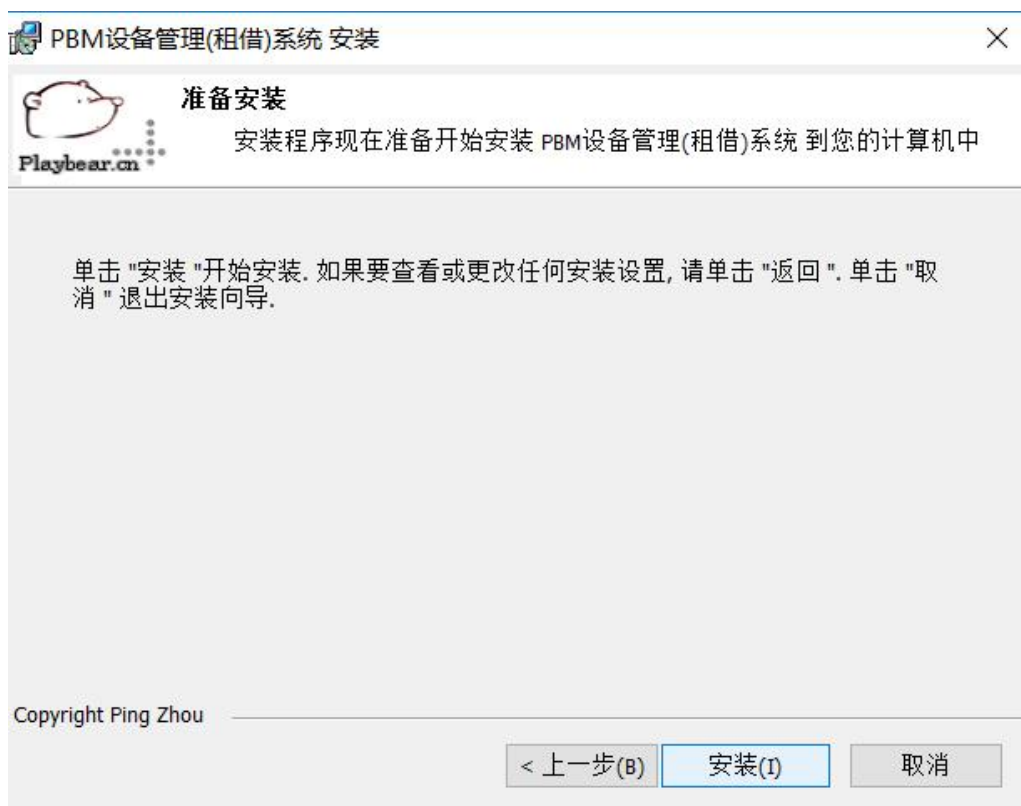


在随后弹出的安装引导界面上直接点击“下一步”。



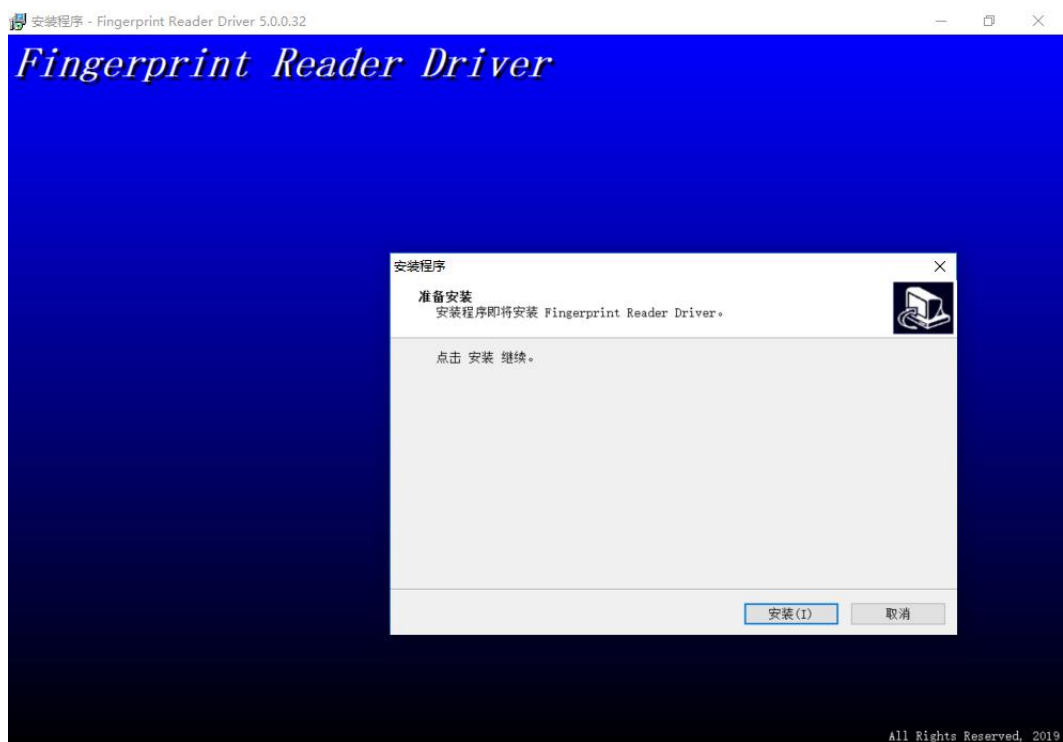


设置软件的安装目录（一般采用默认目录即可）。完成后点击“下一步”。

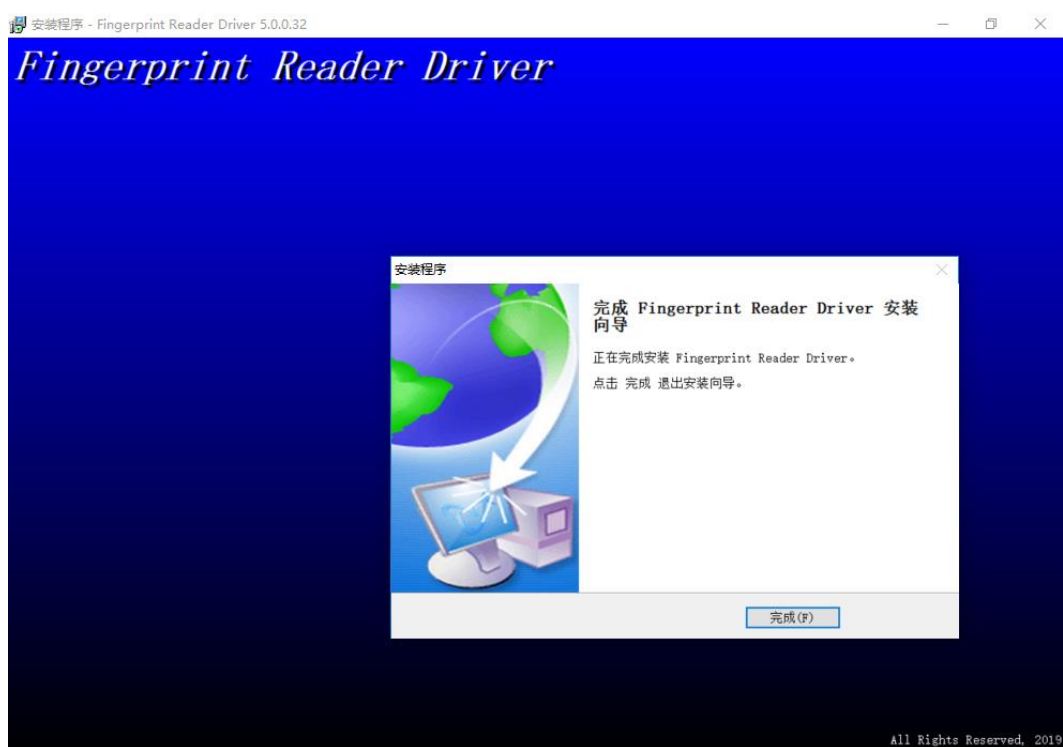


直接点击“安装”，开始安装软件。





软件安装完成后，系统将自动弹出指纹仪的驱动安装界面。如上图所示直接点击“安装”按钮。



安装过程结束后，点击“完成”按钮，结束指纹仪驱动安装。





所有项目安装结束，点击“完成”按钮完成软件安装。

更多内容请访问开发商网站： [www.playbear.cn](http://www.playbear.cn)

或至电 周工 13958024775